



ГИФТОМАН

Помощник в работе директора магазина. Приложение на
рабочем компьютере

Приложение на рабочем компьютере

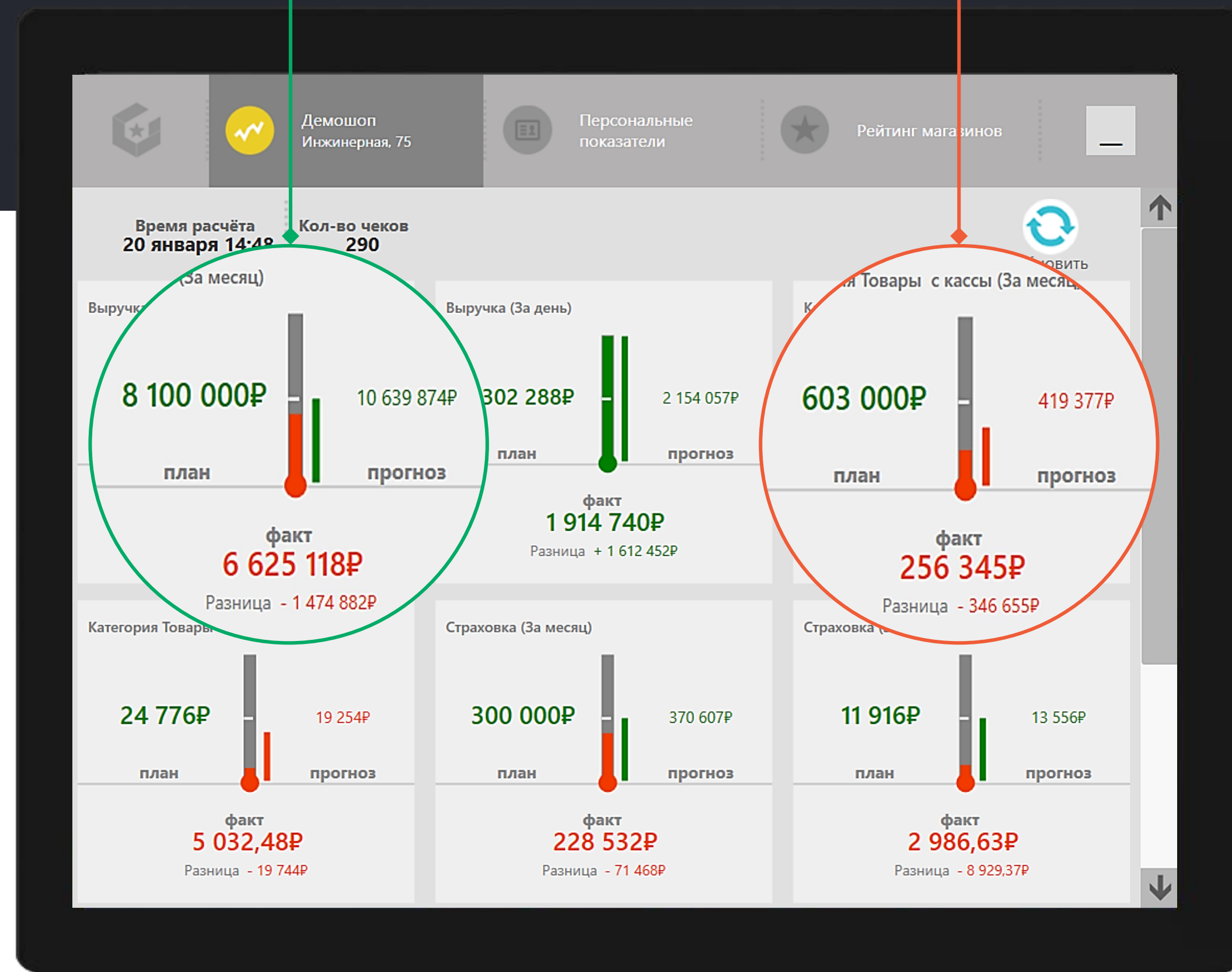
На вашем рабочем столе появится иконка Гифтоман:

- 1 Нажмите на иконку, чтоб открыть приложение Гифтоман;
- 2 Чтобы свернуть приложение – нажмите на иконку еще раз или на значок «свернуть» в правом углу приложения;
- 3 Зажмите иконку левой кнопкой мыши и переместите в удобное для вас место на экране.

Программа Гифтоман показывает выполнение планов по всем Плановым показателям в магазине.

Программа рассчитывает Фактическое выполнение после каждого чека и показывает результаты в режиме реального времени.

Гифтоман знает, как работает магазин в реальном времени



ЧЕМ ГИФТОМАН ПОЛЕЗЕН

Giftoman - система оперативного контроля и управления продажами



ПОМОЩЬ В РАБОТЕ

Доступ к самым важным данным о работе магазина и продавцов. Данные обновляются после каждого чека.



ВСЕ ПЛАНЫ МАГАЗИНА НА ЭКРАНЕ

Приложение Гифтоман ежедневно доводит до директора магазина планы продаж на день по всем показателям.



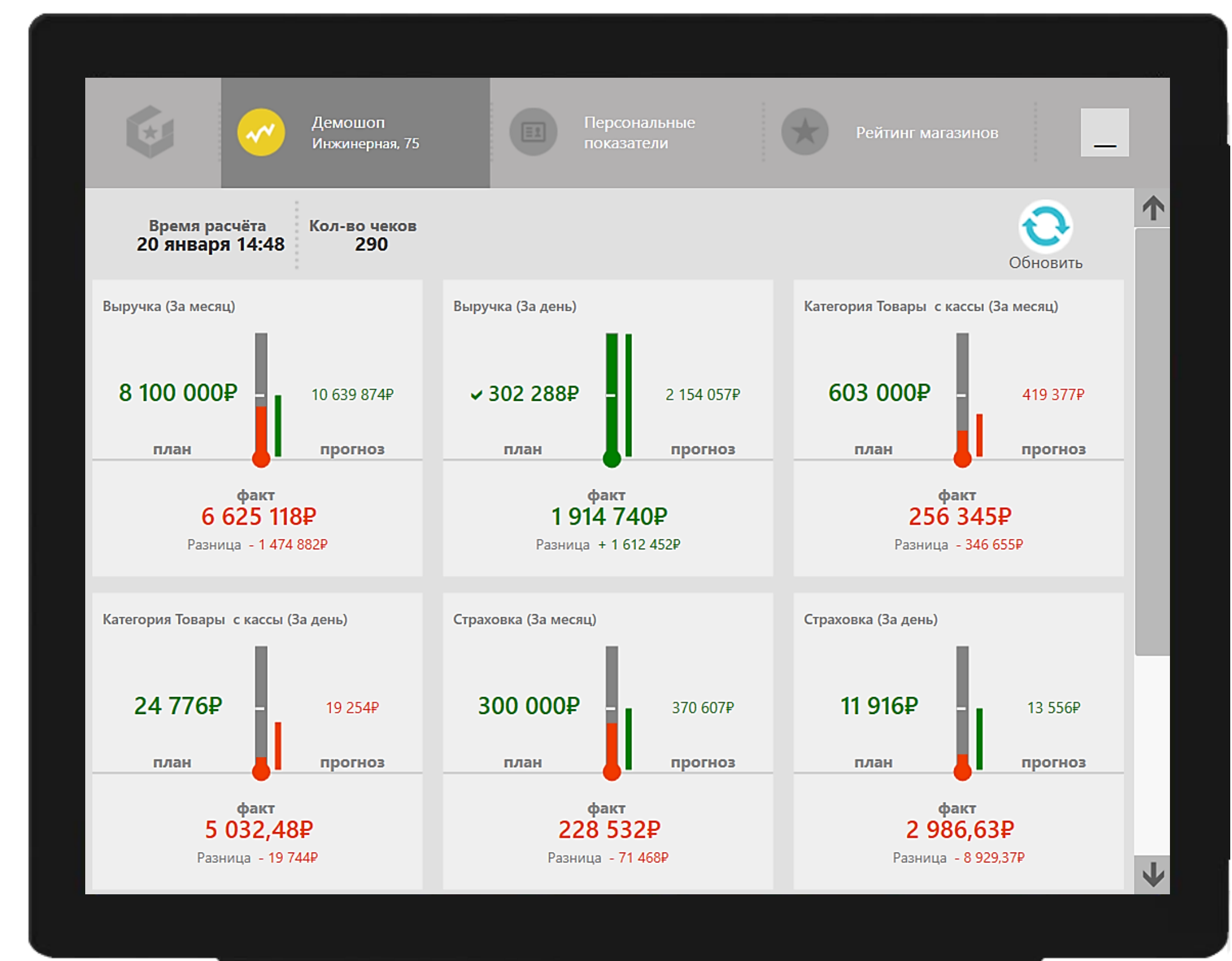
КОНТРОЛЬ ЗА ВЫПОЛНЕНИЕМ

Директор магазина получает все данные о работе магазина за пару секунд – план, факт и прогноз на конец дня обновляются после каждой продажи на кассе.



БЫСТРЫЙ ДОСТУП К ДАННЫМ ПО ПРОДАЖАМ

Предупреждён – значит вооружен!



*внешний вид интерфейсов приложения может отличаться от представленного в инструкции и зависит от настроек аккаунта клиента в системе Гифтоман

ПЛАН. ФАКТ. ПРОГНОЗ

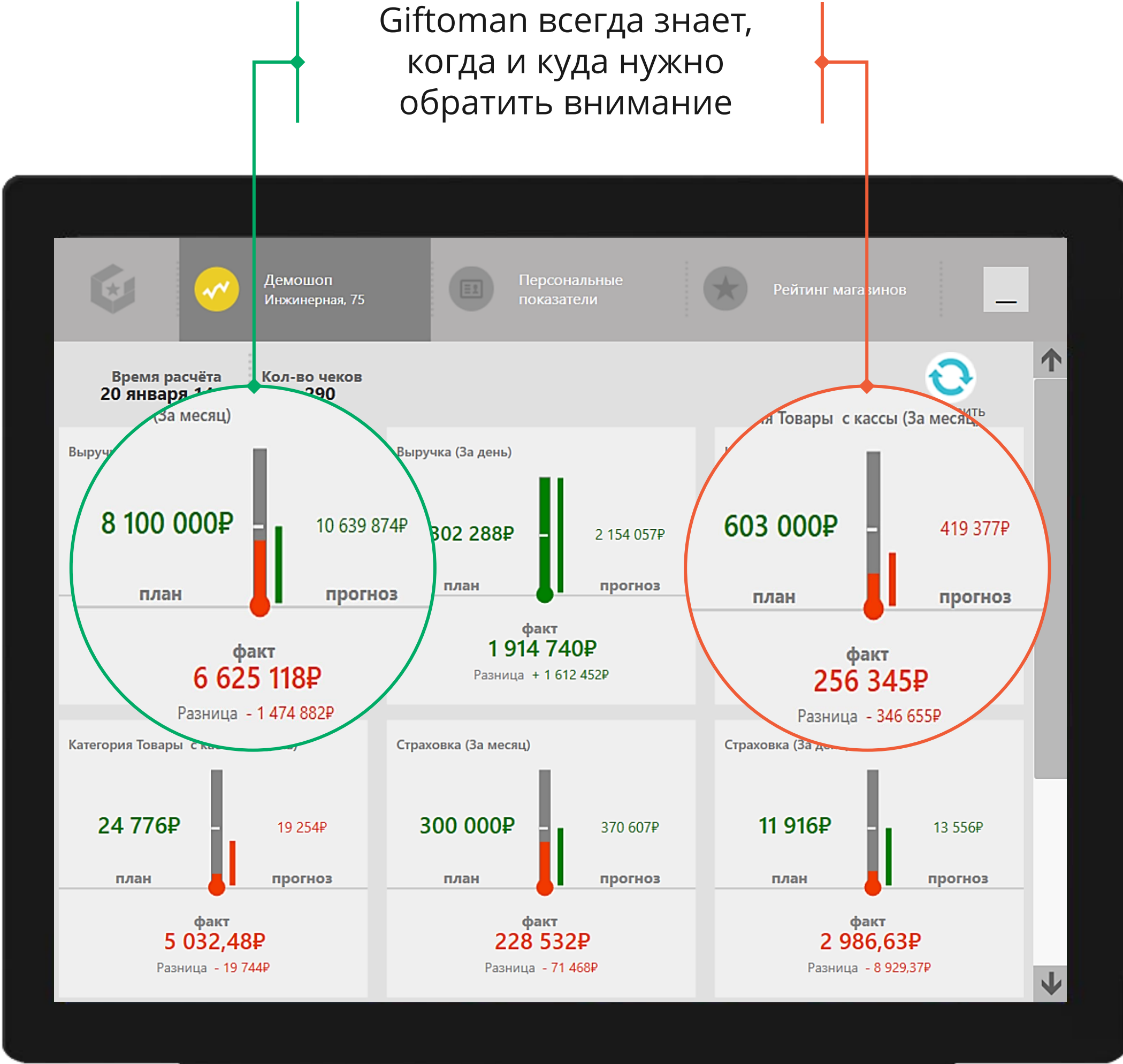
Гифтоман демонстрирует самые важные данные для принятия решений в течение дня

По каждому КРІ Гифтоман рассчитывает:

- **План** на день и месяц
- **Фактическое** выполнение за день и за месяц
- **Разницу** между планом и фактом
- **Прогноз** выполнения на день и на месяц.

Прогноз рассчитывается автоматически после каждого чека. Гифтоман использует искусственный интеллект, чтоб определить зоны, требующие внимание. **Красный прогноз** – нужно приложить усилия, **зеленый прогноз** – план будет выполнен, если магазин продолжит работать с тем же качеством.

Giftoman всегда знает, когда и куда нужно обратить внимание



*внешний вид интерфейсов приложения может отличаться от представленного в инструкции и зависит от настроек аккаунта клиента в системе Гифтоман

ЛИЧНЫЕ ПРОДАЖИ

Гифтоман ведет учет каждому чеку и показывает, кто и сколько совершил продаж

Все данные по продажам сотрудников теперь собираются на одной странице в приложении. В течение дня ДМ контролирует продажи, и видит цифры по продажам за месяц.

Гифтоман рассчитывает рейтинг «от лидеров к отстающим». Также, Гифтоман рассчитывает средний показатель по магазину – т.е. средний показатель качества работы сотрудников, которому нужно соответствовать.

Обратите внимание, Гифтоман показывает продажи тех сотрудников, чьи данные получены из чеков (из продаж).

Персональные продажи кассиров за день и месяц

№	ФИО	Выручка	Приорити в общей выручке	% Приорити	КПЧ	Средний чек
За день						
	Общие показатели	45 053	18 161	40,31	2,65	511,97
1	Иванова А.Ю.	44 232 (98%)	17 340 (95%)	39,2 (97%)	2,68 (101%)	518,95 (101%)
2	Петрова Д.Ю.	820,8 (1%)	820,8 (4%)	100 (248%)	1 (37%)	820,8 (160%)
За месяц						
	Общие показатели	1 321 550	567 188	42,92	2,19	345,87
1	Иванова А.Ю.	591 203 (44%)	268 632 (47%)	45,44 (105%)	2,34 (106%)	369,79 (106%)
2	Петрова Д.Ю.	536 051 (40%)	229 509 (40%)	42,81 (99%)	2,17 (99%)	365,31 (105%)
3	Сидорова А.К.	194 296 (14%)	68 043 (11%)	35,02 (81%)	1,96 (89%)	320,17 (92%)

*внешний вид интерфейсов приложения может отличаться от представленного в инструкции и зависит от настроек аккаунта клиента в системе Гифтоман

РЕЙТИНГ МАГАЗИНОВ

Гифтоман формирует рейтинг торговых точек в регионе

Рейтинг формируется по проценту выполнения плана в первом столбце

Все данные по продажам каждого магазина Гифтоман обрабатывает, рассчитывает выполнение планов и формирует рейтинг – от лидеров к отстающим.

В течение дня Директор магазина проводит сравнение, на каком месте находится его магазин, как хорошо выполняет план по сравнению с коллегами.

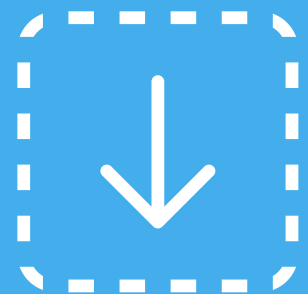
В рейтинге Гифтоман демонстрирует процент выполнения планов продаж. Фактические продажи система не показывает в целях безопасности данных.

При необходимости, Директор магазина может просмотреть рейтинг торговых точек за любой день и за месяц в целом.

№	Магазин	Выполнение	Приорити в общей выручке	% Приорити	КПЧ	Средний чек
За день						
1	Магазин №7	85,77	23 323	34,99	2,09	383,13
2	Магазин №4	72,81	20 363	41,68	2,54	465,33
3	Магазин №3	68,75	19 685	24,16	1,98	403,31
4	Магазин №2	68,57	17 632	31,02	1,96	326,66
5	Магазин №5	66,66	41 578	29,57	2,08	522,73
6	Магазин №6	56,95	26 833	42,69	1,93	385,57
7	Магазин №9	43,3	15 519	38,18	2,06	362,87
8	Магазин №8	43,3	15 519	38,18	2,06	362,87
9	Магазин №14	41,24	18 103	36,29	2,01	441,43
10	Магазин №22	40,42	38 129	30,47	2,26	508,62

*внешний вид интерфейсов приложения может отличаться от представленного в инструкции и зависит от настроек аккаунта клиента в системе Гифтоман

ПОЛЬЗА ОТ ГИФТОМАН



Мы устанавливаем программу:

- > Чтобы каждый день Директор Магазина по-настоящему мог управлять и влиять на результаты дня ;
- > Все сотрудники в вертикали продаж торговой сети имели моментальный доступ к данным по выполнению планов магазинов.



GIFTOMAN

ПРОГРАММА
ПОМОЖЕТ ВАМ
В РАБОТЕ

Если будут вопросы, у
Гифтоман есть бесплатная
техническая поддержка:
8-800-700-1556